



# Linha 145

## Série Industrial Extra Pesada - PAX

Industrial Extra Heavy Duty - PAX | Industrial Extra Pesada - PAX

Rodízios da linha extra pesada, fabricados com chapas espessas de aço soldadas e pintadas. A versão giratória possui cabeçote reforçado com rolamento axial de esferas e rolamentos de rolos cônicos, pino central reforçado, porca castelo, guarda pó metálico e ponto para lubrificação. Ideal para movimentação de cargas extra pesadas nos diversos tipos de pisos industriais, podendo ser submetido à tração mecânica.

Extra heavy duty line casters built in thick welded painted steel plates. The swivel version has reinforced cap with a roller ball bearing and taper roller bearings, reinforced central pin, hexagonal nut, metal dust retainer and lubricate point. It is ideal for moving extra heavy loads in the diverse industrial floors and can be submitted to mechanical traction.

Ruedas Industriales de la línea extra pesada construidas en chapas gruesas de acero soldadas y pintadas. La versión rotatoria tiene cabezal reforzado con rodamiento de eje con esferas y rodamientos de rodillos cónicos, pino central reforzado, tuerca almenada, guardapolvo metálico y punto de lubricación. Ideal para el desplazamiento de cargas pesadas sobre los diversos pisos industriales y puede ser sometido a tracción mecánica.

	Roda Wheels / Ruedas	Ø Pol. (mm)	Largura (mm) Tread / Ancho	Mancal Bearing Rodamiento	Fixo Rigid / Fija	Giratório Swivel / Giratoria	Carga Load Carga	Altura (mm) Overall Height Altura Total	Raio de Giro (mm) Offset Radio de Giro
	R 145 FFS	14" (350)	125		FPAX 145 FFS	GPAX 145 FFS	2300	438	100

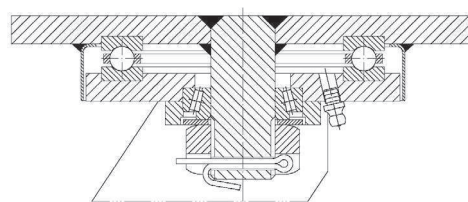
# Linha 165

## Série Industrial Extra Pesada - PAX

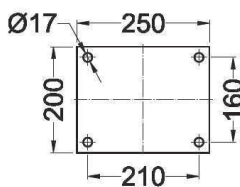
Industrial Extra Heavy Duty - PAX | Industrial Extra Pesada - PAX

	Roda Wheels / Ruedas	Ø Pol. (mm)	Largura (mm) Tread / Ancho	Mancal Bearing Rodamiento	Fixo Rigid / Fija	Giratório Swivel / Giratoria	Carga Load Carga	Altura (mm) Overall Height Altura Total	Raio de Giro (mm) Offset Radio de Giro
	R 165 BFS	16" (406)	125		FPAX 165 BFS	GPAX 165 BFS	1500	485	100
	R 165 ESY	16" (406)	125		FPAX 165 ESY	GPAX 165 ESY	1800	485	100
	R 165 SSY	16" (406)	125		FPAX 165 SSY	GPAX 165 SSY	1800	485	100
	R 165 UFS	16" (390)	125		FPAX 165 UFS	GPAX 165 UFS	2800	477	100
	R 165 UXS				FPAX 165 UXS	GPAX 165 UXS			

### Construção do Cabeçote Head Construction / Construcción del cabezal



Placa de Fixação  
Fitting plate  
Placa de fijación



### Accessories | Accesorios | Accesorios



"TA" Freio Sapata\*  
Wheel Brake\*  
Freno de Rueda\*

"TD" Trava Direcional  
Directional Lock  
Freno Direccional

\* Freio Sapata, disponível somente para a linha 165.

\* Wheel break, available only for line 165.

\* Freno de rueda, disponible solamente para la línea 165.